

澤さんの家 神奈川・鎌倉市
 本体工事費●2270万円
 3.3㎡単価●60.5万円
 床面積●123.75㎡
 家族構成●夫37歳 妻34歳



アプローチの階段を上がりきると地階レベルの玄関に。波の音に振り返ると、ポーチの庇に切り取られた七里ガ浜の風景が望めます。もうここから、澤邸の海と空のドラマが始まります

下の道路に駐車場があり、階段を上って建物へアプローチします。隣に仲よく並ぶ住宅も実はワイズが手掛けたもの【屋根】FRP防水断熱工法【外壁】ジョリパット、木製サイディング張り、キシラデコール塗り

シャープなデザインが目を引く3階建て。土地は傾斜地になっていて、玄関のある1層目は地下レベルの扱い



神奈川・茅ヶ崎市

ワイズ

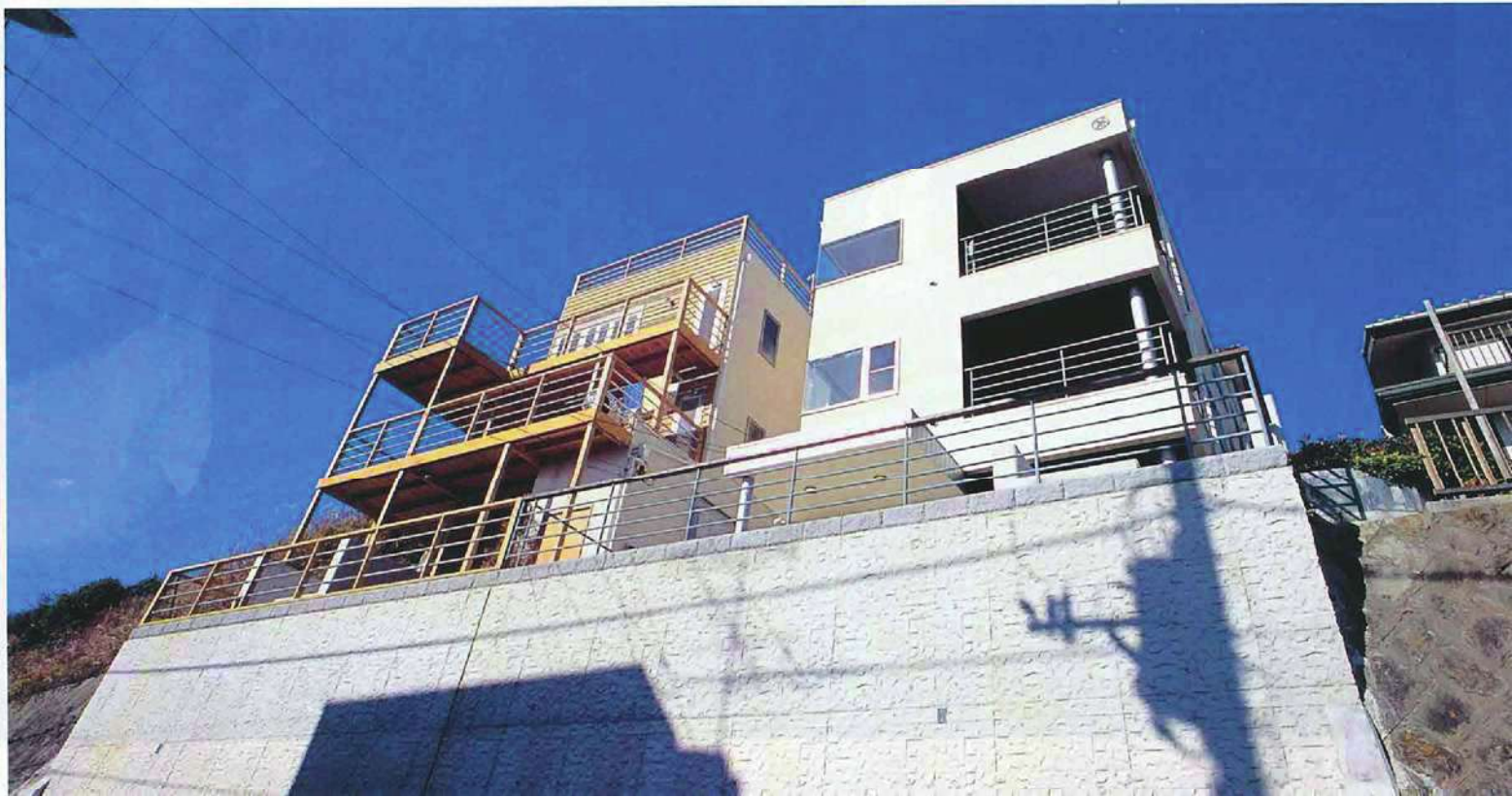
01

湘南の光を受けて海と空を満喫 装いはシンプル&モダンに

「今日は波の音が静かですね。サーフアーもいつもより少ないですよ」。七里ガ浜を目の前にした高台に立つ澤さんの家から見える風景は、ただただ海と空。「通勤には2時間かかりますが、この風景を見たら、その日のうちにサインしましたね」と笑います。地元の工務店・ワイズに設計・施工を依頼したのは、不動産屋からの紹介がきっかけ。「若い人だったし、実際の建物も気に入りました。ナチュラル系はあまり好きではないので、シンプルで飽きのこないデザインを希望しました」

3層の建物は、2・3階層が生活空間。「ホワイトと濃いブラウンとシルバーでまとめてほしい」と依頼した室内は大きく吹き抜け、床はもとより、収納扉や飾り棚、トイレの洗面台に至るまで、木はこげ茶色に着色され、白い壁と美しいコントラストを見せています。そして、照明器具や洗面ボウル、寝室の室内窓の建具や吹き抜けの手すり、バルコニーの丸柱にもシルバーの金属素材が使われ、空間をシャープに引き締めています。吹き抜けの空間は、どこからでも海が眺められます。光が射し込むバルコニーの窓辺は、青い海と空がまるで絵のように切り取られ、眺める場所によって、白い壁が額縁のような効果を生みます。

「暖かくて、冬はほとんど暖房はいりません」と奥さま。ご主人も普段は裸足というラフな過ごし方。家具類も吟味されたご夫妻の暮らし振りは実にシンプルです。





北側2階の寝室から見た吹き抜けのLD。各階には、海に向かってバルコニーのある開口をとり、海と空の風景を切り取ります。壁と天井はクロス貼り、床はワイズオリジナルのパイン無垢フローリングにオスモカラー塗り



(右) 吹き抜けの回りは、水平ラインを強調したシルバーステンレスの手すりで見通しもよく、コーナーのL字壁が、2層吹き抜けのワンルーム空間に光のグラデーションをもたらして、空間に奥行きと落ち着きを与えています (上) リビング上部のスペースからの眺め。開口の大きさも程よくてバルコニーとのつながりも心地よく、まるで一幅の絵のようです



(左3点) 1階のリビングスペースは、東側にも広い窓をとって眺めも変化に富んでいます。天井高を抑えて落ち着きもあり、2階と同様、バルコニーが広がった窓辺は陽だまりの心地よい場所になっています。バルコニーに出ると、海辺の家並みも近く、七里方浜の海岸の風景を存分に味わえます



吹き抜けの北側には上下に寝室とキッチンを配置。寝室の壁の窓には、普通は外部に使われるステンレスのスライドシャッターを転用。閉めると、白い壁とこげ茶の床のコントラストがより引き立ち、この家は、この大きな壁をついたてに、まるで南側の海を眺める舞台装置のようにも思えてきます

「寝室からはほんとに海と空しか見えなくて、一番気に入っている場所ですね」とご主人。寝室と吹き抜けの上部には、東側にも窓がとられて視線の抜けも申し分ありません。吹き抜けを介して、2階の南側の窓の風景と、東側の窓の風景がパノラマのようにつながって眺められます



白とこげ茶のしつらえをベースに、金属系のシルバー素材がいろんな場所に映えているのも大きな特徴。たとえば、ワイズオリジナルのトイレのステンレス製洗面ボウルもそのひとつ。キッチン回りの設備類をはじめ、照明器具などもそうで、空間を引き締めています





南西の角にはスタディーコーナーを、吹き抜けて2階とつながり、風がたまる心地よい居場所です。ここから2階へ。階段はスケルトンで、後ろのトイレ側からも視線が抜けます



社 名 ● **ワイズ**
 代 表 者 ● 山本康彦
 住 所 ● 〒 253-0022 神奈川県茅ヶ崎市松浪 1-11-4
 ☎ 0467-88-3903
 iys-no1@ys-no1.co.jp

年間建築棟数 ● 新築 35 棟

社 員 数 ● 21 名

平均坪単価 ● 52.5 万円

主な工法 ● 木造軸組工法

建築地域 ● 湘南地域を中心に神奈川県全域

設 立 ● 1993 年

定 休 日 ● 年中無休

工務店からひとこと



湘南地域は人気の高い住宅地のひとつで、地価も上昇しており、土地取得に予算がさかれます。それだけにローコストの要望が多く、また反面、デザインに対する要求も高いのが特徴です。ワイズでは、単にローコスト住宅ではなく、土地の条件、建主の要望を踏まえ、オリジナルテイラーあふれる住宅を提案してきました。この澤邸はモダンスタイルの建物ですが、どのスタイル

の建物でもほかでは真似のできない、細部にわたってこだわりをもった建物をつくっています。設計・施工の利点を生かし、単なる建築家とは違う現場重視のスタイルで、担当者が設計から完成まで建主とマンツーマンで対応し、細かい要望にこたえるシステムで現場を進めていきます。仕入れや施工を工夫してコストを調整することとはもちろん、独自の建材、特注の造作の要望にもきちんとお付き合いします。



澤邸は、LDとスタディーコーナーの2つの吹き抜けで、上下階が立体的に構成されています。窓はいろんな場所に配置され、壁も効果的に作用して、1階にいても2階にいても、居場所によって思わぬところから海と空が望めるように計画されています



D A T A

敷地面積 / 155.52 m² (47.13 坪)

床面積 / 123.75 m² (37.50 坪)

地 階 / 22.32 m² (6.76 坪)

1 階 / 61.48 m² (18.63 坪)

2 階 / 39.95 m² (12.11 坪)

用途地域 / 第1種低層住居専用地域

建ぺい率 / 40%

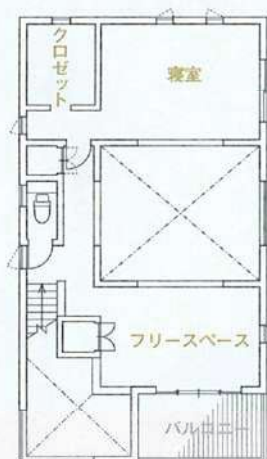
容積率 / 80%

構 造 / 木造軸組工法

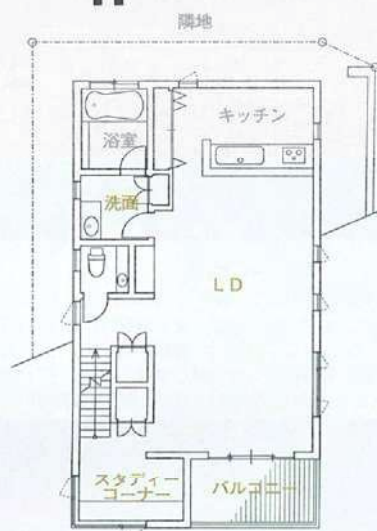
竣 工 / 2004 年 7 月

■撮影 / 藤木一彰 取材・文 / 竹迫昇治

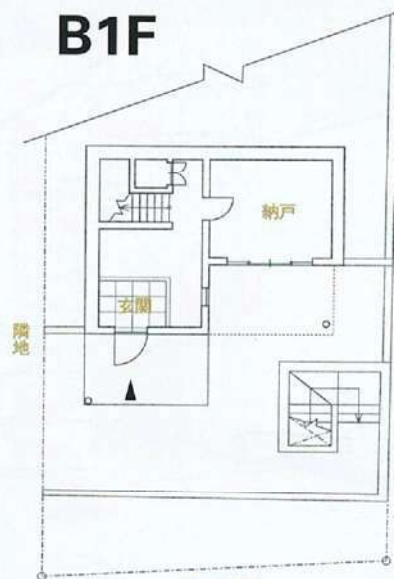
2F



1F



B1F



5.5 m 道路



0 90 180 270