

Yさんの家 神奈川・鎌倉市

- 本体工事費：4600万円
- 3.3㎡単価：69.2万円
- 床面積：219.43㎡
- 家族構成：夫40歳 妻34歳



偶

然、仕事で訪れた鎌倉。Yさんは、街のレトロな雰囲気や山と海に囲まれた自然環境の豊かさにすっかり魅了された。今は仕事の都合上、都内に居住しなければならぬが、この地にも生活の拠点を持つておきたい。七里ヶ浜と江ノ島を見下ろす高台の敷地に案内されたとき、Yさんは「ここに家を建てよう」と決めた。

家づくりのパートナーとなったのは、湘南で実績の豊富なビルダー、ワイズ。瀟洒なイメージの地区にマッチするデザイン性と、潮風による塩害や台風直撃など自然の力に對抗する耐久性のノウハウを併せ持つ。代表の山本康彦さんは「この地域では、こだわりを持ったお客さまが多いので、とことんお付き合いしています」と笑う。

Yさんのイメージはカリフォルニアのビーチハウス。「このまぶしい光を遮るようでは、ここに家を建てる意味がない」と山本さんに告げた。2階のLDKはフロア全体に広がる大空間。その外には40畳のウッドデッキが続く。

ふんだんに差し込む日差しは床のタイルに反射して、室内全体を明るく照らす。白と黒のツートンカラーを基調にしながら、階段やサッシ、手すりなどの随所にメタルのクールな質感が散りばめられた。お気に入りのデザインアームチェアも違和感なく馴染む。

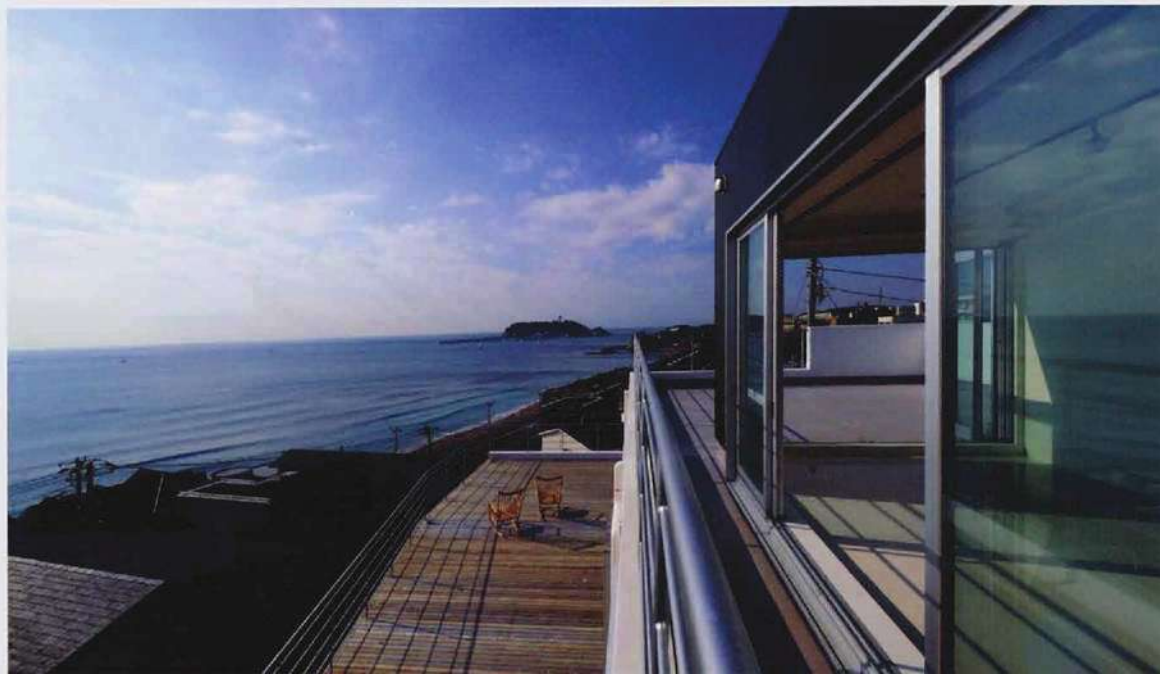
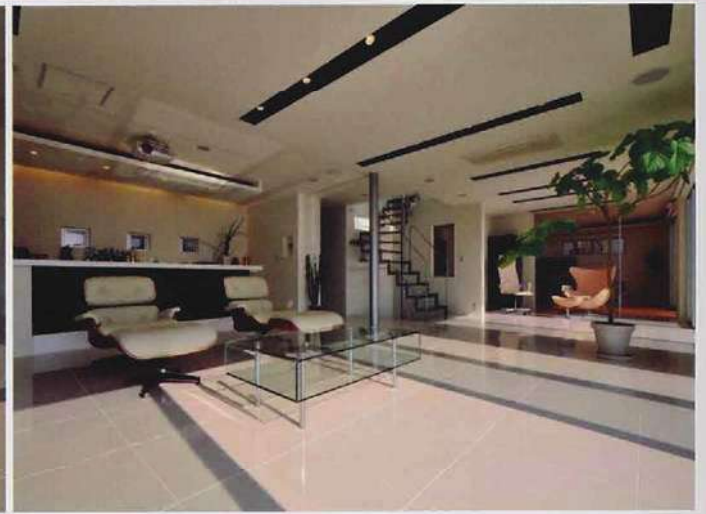
光や空も家の一部としてデザインしたかのような開放感。Yさんも「想像以上です」と目を細めている。

どこまでも開放的な
鎌倉のビーチハウス。
モダンスタイルの大空間で
まぶしい陽光を満喫する

2階では寝室、シャワーブース
なども配置されているが、間仕
切りはアルミポールのみ。フロ
ア全体にLDKがオープンに連
続していく。「ホームパーティ
ーができる広さが欲しかった」
とYさん。海に向けた大開口と
デッキも取り込んだ空間にデザ
イナーズチェアが点在する。こ
の開放感と独特のまぶしい日差
しが、日常の煩わしさを忘れさ
せてくれる

空と海だけを切り取った景色。
開放感に包み込まれて
日常の瑣事をしばし忘れる

(上)開口部の位置や寸法を細かく調整することで、空と海だけが気持ちよく切り取られた。手すりのラインも水平線の邪魔をしないよう、シンプルに(右下)タイル敷きの床に日が差し込む。白い内装に映る影さえも美しい(左下)ラフな質感のウッドデッキが「ビーチハウス」の雰囲気を醸し出す



遠くに見えるのは江ノ島。この絶景を生かすために、開口部を確保し、外部デッキを設けた。「潮風の塩分に備え、手すりやサッシ、外部金物などはすべてステンレスやアルミの製品を使っています。また面積の大きい開口部にはシャッターを巡らせることで台風時や防犯面に対応しました」(山本さん)



(上)室内からは景色が広がるY邸だが、西側隣地からはデッキの出や袖壁などを利用して、巧みに内部の様子をカットしている (下)白と黒のツートンカラーでデザインした玄関先。右手の駐車スペースからは、掃き出し窓を通じて直接キッチン&ダイニングへ入ることも可能

(上)1階のホールは土間部分とひと続きの空間として設計し、広がりを出した。オリジナルの階段がモダンなインテリアに変化と躍動感を与えている (左上)玄関に立つと、壁面収納に導かれるように奥へ視線が延びていく。床・壁・天井は凹凸を最小限に抑え、フラットに仕上げることで視界を整理した

プライベート用のキッチン&ダイニングは1階の玄関に近い位置に。使い勝手を重視し、コンパクトにまとめた。ステンレス素材のキッチンもワイスのオリジナル。オブジェのように室内にとけ込み、オープンスタイルでありながらすっきりした印象に仕上がった





1階のバスルームは4坪弱あるが、洗面・脱衣室と同じタイルで仕上げ、ガラスで囲むことで、さらに広々と感じさせている。光が落ちあふれ、まるで居室のような落ち着きのある、快適なスペースとなった



2階のシャワーブースと洗面、トイレなどのサニタリーはワンセットにして、寝室の隣に配置。「寝起きにすぐシャワーを浴びることができて、気持ちよく1日のスタートを切ることができます」とYさん

ゆとりあるバスルームに
シンプルな和室、寝室。
すべての空間でくつろげる



洗面・脱衣室では、収納スペースをしっかり用意したことで、洗剤やタオルなど余計なモノが露出せず、清潔感ある空間に。「ごちゃごちゃした場所ではリラックスできませんからね」とYさん。要望により、乾式サウナの機器も設置された

(上)1階の和室は来客の寝室などに使用される。縁無し畳にプラスサ入りの左官仕上げで、またひと味違う雰囲気(下)2階の寝室では床にオーストラリア檜の無垢板を張った。柔らかな質感があり、温もりを演出する



●工務店からひらいて

当社の主な活動範囲である湘南地区は、気候に恵まれ、自然にも身近であることから人気の高い住宅地です。それだけに地価の値段も上昇しており、土地の取得に予算が割かれるのですが、当社にいらっしゃるお客さまは、限られた予算の中でも機能・デザインに対する要求が高い傾向があります。

そのため、ワイズではいわゆる「基本仕様」は用意していません。お客さまの要望を生かしたプランニングをもとに、構造・工法、建材、設備に至るまで毎回ゼロの状態から内容を組み立てていきます。流通している既存の製品が該当

しない場合は、当社で造作したり、工場に直接発注するケースも珍しくありません。キッチン、階段、洗面台、外部シャッターなど、その過程から生み出されたワイズのオリジナル部材も多数あります。山や海に近いということは、台風の影響や潮風による塩害などの対策も必要です。自然環境に対する耐久性、温熱環境の性能や耐震の安全性の追求なども当然のこととしてご提案しております。

デザイン性と機能性を併せ持つ住宅が当社の理想です。担当者が設計から完成まで一貫してお付き合いいたします。

これだけ空が広く見えるのは、海沿いの敷地ならではの大きな魅力だ。この長所を山本さんは存分にプランに盛り込んだ。「モダンテイストのデザインは普通の住宅地では冷たい印象を受けるかもしれませんが、これだけ恵まれた自然と対すると、逆にお互いのよさを引き立て合うと思っています」(山本さん)

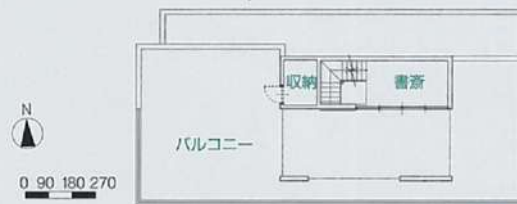


3階とそこから続く屋上バルコニーはY邸のエクストラスペース。デッキとはまた違ったアウトドアリビングとして楽しめる。「3階はいずれ書斎として作り込んでいてもいいかな」(Yさん)

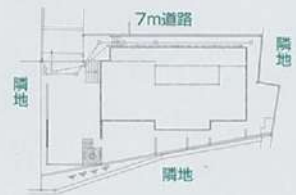


社名 / ワイズ
表 名 / 山本康彦
住 所 / 〒253-0021 神奈川県茅ヶ崎市
浜竹3-4-64
☎0467-88-3903
<http://www.ys-no1.co.jp/>

年間建築棟数 / 新築20棟
社 員 数 / 8名
平均坪単価 / 52.5万円
主 な 工 法 / 木造軸組工法
建 築 地 域 / 湘南地域を中心に県全域
設 立 / 1993年
定 休 日 / 無休

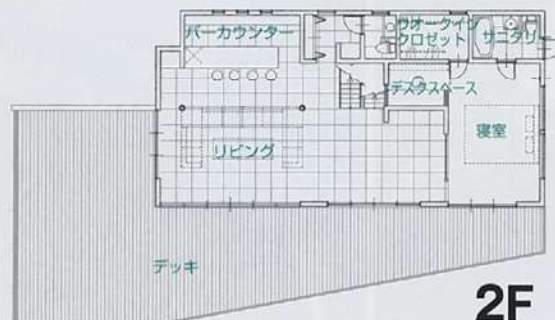


3F

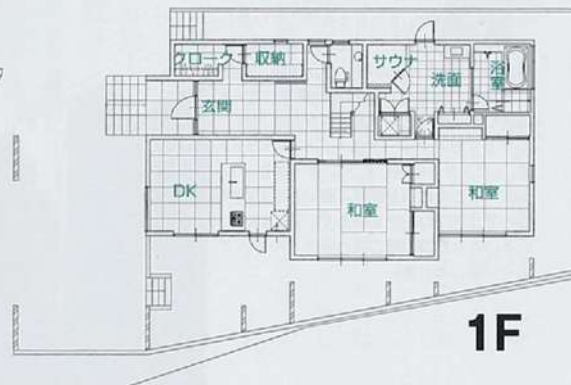


D A T A

敷地面積 / 278.72㎡ (84.46坪)
床面積 / 219.43㎡ (66.49坪)
1階 / 105.58㎡ (31.99坪)
2階 / 104.75㎡ (31.74坪)
3階 / 9.10㎡ (2.76坪)
用途地域 / 第1種低層住居専用地域
建ぺい率 / 40%
容積率 / 80%
構造 / 木造軸組工法
竣工 / 2007年7月



2F



1F