

# 部屋とデッキから海を一望。 自然素材を多用した 開放感あふれる住まい。

野田 真さん一美さん宅(神奈川県鎌倉市)



年間を通してウインドサーフィンを楽しむというご主人の真さんと、これから手作りで家を飾りたいという奥さまの一美さん。お子さんは5才の海斗(かいと)くん、3才の叶波(かなは)ちゃん、1才の虹帆(にじほ)ちゃん。



## 1F デッキ

約15畳大もあるこだわりのデッキ。部屋の延長のように感じられるよう、室内のフローリングと高さをそろえ、木の色も同じにしてあります。



## B1F 玄関

玄関には大きなフィックス窓を設けて明るく。窓はコンパクトなスペースに広がりを感じさせる役目も。開放的な空間が、ゆったりとお客さまを迎えます。

100万円台からの  
素敵な家

野田さんのお宅が立つのは、鎌倉の海を目の前に望める傾斜地です。見晴らしのよさを最大限生かし、床面積も十分に確保するため、地階プラス1階、2階という3層のつくり。1階のLDと2階のファミリールームには、海側の西南の角に、大きく掃き出し窓をあけました。この窓には全開口タイプのサッシを入れ、さらに窓の外には、1、2階とも広々としたウッドデッキを設けたので、それはみごとな開放感。東には稲村ガ崎、西には江の島という、いかにも鎌倉の海らしい景色が広がります。学生のころからウインドサーフィンをするため、鎌倉の海に通っていたというご主人が、この景色にこだわって土地探しをしたのだとか。

運よく念願の場所に土地を購入した野田さんは、湘南地域を中心に家づくりをしている建設会社の「ワイズ」に設計・施工を依頼しました。「ハウスメーカーより地元のことをよくわかっているし、コストも低い。社長さんにお会いして話を伺い、しつかりした姿勢に共感してお願いました」

「ワイズ」では、設計から施工まで一貫して行うことで人件費を抑え、建材もオリジナルのものを多用してコストダウン。たとえば床材のバインのムク板は、幅が14cmと広く、厚さは3.6cmと通常の倍、そして長さは1枚3mもあるものですが、山で木を買い、自社の加工場で製材することで、既製品よりもコストを抑えています。

コストダウンのためにあきらめた点には特にないというご夫妻。奥さまは海が見えるキッチンに大満足、ご主人も「自宅から波のコンディションをチェックできる至福の環境」と、見晴らしのよいわが家を満喫しています。

## 階段

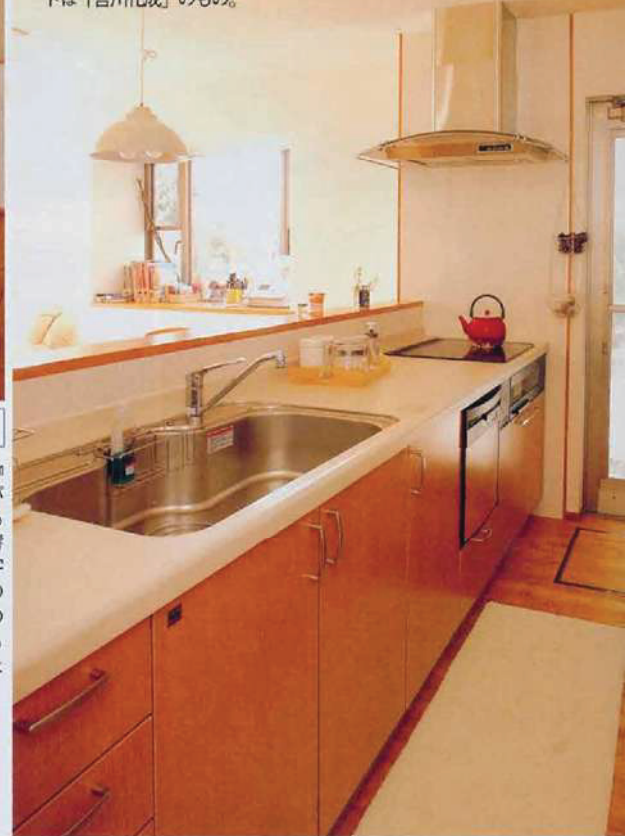
1階は一段一段の前側をふさがない、踏み板のみの軽やかなつくり。階段のちょうど南側にガラス扉を設けたので、そこから光が入り、階段と柱の直線的なラインを浮かび上がらせてとてもきれい。↓階段上部に設けたベビーゲートは、入居後にワイズがサービスで設置してくれたそう。





### 1Fキッチン

つり戸棚を設けずに開放感を重視。流しに向かうと視線の先に海が！ システムキッチンは「トステム」、レンジフードは「吉川化成」のもの。



### 1FLDK

↑フローリングは厚さ36mmと、通常の倍の厚みがあるパインのムク材。感触がとても気持ちよく、上の階の音が響きにくいメリットも。↓字に大きく設けた掃き出し窓の外にはウッドデッキが。その向こうには鎌倉の海が広がって抜群の開放感。階段脇にはムク板でテレビボードを。

### コストダウンのPOINT

- 1 設計から施工まで一貫して行うことで手間賃を抑える。
- 2 オリジナルの素材を多用。一定以上の質のものを低価格で。
- 3 レンジフードなどの設備機器はメーカーから直接買いつけ。





### 屋上

屋上は防水工事に費用がかかりますが、最初からこだわって設けたとか。こだわりのかいあって、眺めのよさは抜群。夏の花火が楽しみ。

### 2F デッキ

眺めを楽しめるように2階にもこだわってデッキを。サッシは「トステム」の全開口サッシ（1階も同様）。あけ放すと内と外が一体化するよう。



### 2F ファミリールーム

↑1階のリビングと同じ位置に窓を設けたファミリールームからは、いっそうすばらしい景色が。波の音と潮の香り、そして天然素材の内装にやされる部屋です。一部屋の一角には縁なしの畳を。この部屋は子供たちの格好の遊び場となるほか、泊まりのお客さまのときにも活躍。

こだわって設けたデッキや  
屋上からの景色はまさに絶景。  
鎌倉の海が目の前に広がって。





## 2F 子供部屋

将来は2部屋に仕切れるよう、閉めると壁になる引き戸を部屋の中央に。今はお子さんが小さいので常にあけ放し、広々と使っています。



## 1F サニタリー

↑外階段を通ると、玄関から入らなくてもバスルームへ行けるので、冬、海から上がったあとすぐに熱いシャワーが浴びられます。←ワイズオリジナルの洗面台。奥さまのこだわりで、洗面台の上部の壁は、全面鏡張りに。小さなスペースを広く見せるアイデアです。

## 設計者からのメッセージ

南ワイズ  
山本康彦さん

1993年会社設立。主に湘南地域を中心に家づくりを。単にローコスト住宅ではなく、土地の条件、建主の要望を踏まえたうえでオリジナリティあふれる住宅を提案し、設計・施工を現場重視のスタイルで行う。

## 設計から施工まで一貫して 行い、オリジナルの素材を 多用してコストダウン。

ワイズでは設計から施工まで一貫して行い、技術レベルの高い社員の大工を中心に工事を進めることで、手間賃を抑えています。また、素材も自社の工場で加工し、オリジナルの素材を多用。一定の品質以上のものをローコストで使用しています。リビングのデザインポイントにもなっている階段脇の柱などは、木場まで行ってひびの入っていないものを3か月かけて選別。これは手間を惜しまないことで、同じ価格の素材のなかから質のいいものを選んで例です。そのほか、海外に定期的に建材を買い付けに行くなど、コストを抑える努力を重ねています。

## DATA

家族構成	…… 夫婦＋子供3人
敷地面積	…… 140.91㎡ (42.63坪)
建築面積	…… 48.65㎡ (14.72坪)
延べ床面積	…… 121.72㎡ (36.82坪)
	B1F25.25㎡＋1F48.65㎡＋2F47.82㎡
構造・工法	… 木造2階建て(軸組み工法)＋地階RC造
工期	…… 2004年5月～10月
本体工事費	… 約2140万円(屋上、デッキ工事を除く)
3.3㎡単価	…… 約58万円
設計・施工	… 南ワイズ
	☎0467・88・3903
	http://www.ys-no1.co.jp

