

work

Yさんの家 神奈川

本体工事費 ● 2350 万円

3.3㎡単価 ● 70.7 万円

床面積 ● 109.71㎡

家族構成 ● 夫 35 歳、妻 25 歳
長女 9 か月

下・南西向きに傾斜地に立つY邸。周囲の緑に囲まれ、白い建物がいっそう引き立ちます
左・道路に面した北側外観。シンプルな箱型の建物にアルミパイプをあしらうことで、シャープなラインを強調。デザインを引き締め、独特の印象に【屋根】FRP防水仕上げ【外壁】モルタル塗りクリアーコート仕上げ



キッチンから見た1階リビング。白く塗装された壁と無垢材の床に、南からの陽光が心地よく差し込みます。モダンな印象の室内にらせん階段が動きのあるアクセントに【床】オーストラリア檜の無垢板張り【壁・天井】ゼオライト入りEP仕上げ



神奈川・茅ヶ崎市

ワイズ

02

湘南の太陽と風を満喫！
オーブン&モダンの家







茅 ケ崎の海岸から4kmほど北に行く、緑が豊かに茂る丘陵地が広がります。Yさんは、その斜面の一角に、未整地ながら約40坪の敷地を見つけることができました。家づくりを依頼したのは、地元の工務店・ワイズ。社長の山本康彦さんは、土木業に携わっていたこともあり、林を切り開いての整地、傾斜地の地盤改良などはお手のもの。しっかりと足元を固めたうえで、高台ならではの景観を生かしたプランが提案されました。

基本設計はYさんの要望を受け、「モダンテイスト」がテーマに。家の内外とも白をベースにしながら、メタリックな素材を効果的に組み合わせたデザインは、ご主人と一級建





キッチン、1階全体を見渡せる対面式。「娘がまだ目を離せないで、これだけオープンだと本当に助かりますね。将来は娘にも手伝えたいので、ダイニング側からも使えるよう、カウンターはつけませんでした」（奥さま）



上右・硬質なイメージの浴室に緑の景観がやわらかく 上左・ガラスブロックで採光した玄関。磁器質タイルの床がクールな雰囲気 下右・奥さまと長女のくるみちゃん 下左・オリジナルデザインのらせん階段はY邸のシンボル

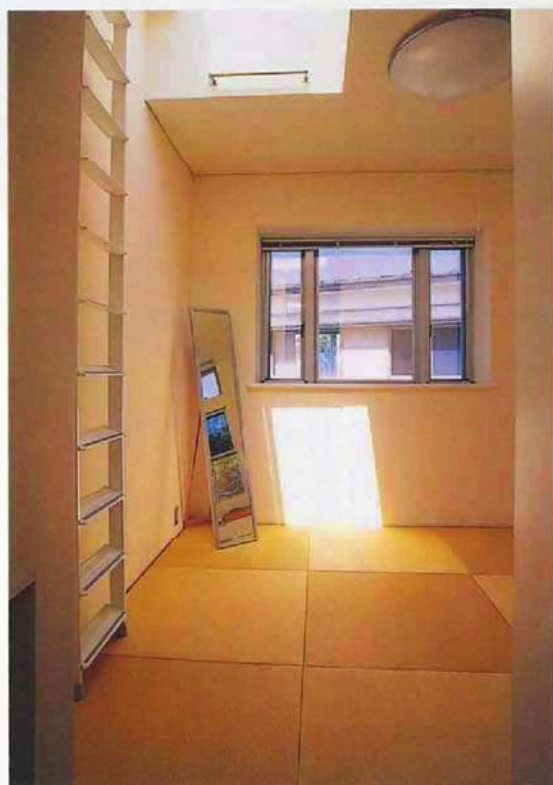


上/下・1階は、玄関ホールからリビング、ダイニング、キッチンが連続する、オープンな間取り。玄関のガラスブロック、食器棚のポリカーボネート、ソファ裏のルーバー間仕切りなど、「透かして見せる」建材を活用して、明るさと広がりを巧みに演出しています

築士でもある山本さんとしてじっくりと練り上げたもの。周囲の景観を大胆に取り込むことで、湘南の光と風を存分に楽しめる住まいとなりました。家の中心は1、2階を貫く高さ6.5mの吹き抜け。その南側の一面に湘南の町を見下ろす大きな開口部が設けられました。床はオーストラリア産檜の無垢板、壁・天井は調湿性のある鉱物ゼオライト入りの塗料で仕上げ、窓からの光に豊かな質感と温もりを浮かび上がらせています。「イメージ以上の家になりました」とご主人。設計の打ち合わせだけで3か月以上もかけたかいは、十分にあったようです。



らせん階段を上がると、吹き抜けに面したホール。プライベートリビングとしても使われています。「寝る前にここで夜景を見ると落ち着くんです」と奥さま。その奥には、ご主人が自宅で仕事をするときのための書斎コーナーも設置



上・ホールの隣には主寝室が。開放的なホールとは対照的に静かな雰囲気。南東の窓はまるで一枚の絵のように緑の景色を切り取り、四季折々の眺めを室内にもたらししてくれます
左・4畳半の畳の間は寝室と仕切れば、将来の子供室に

社名 ● **ワイズ**
 代表者 ● 山本康彦
 住所 ● 神奈川県茅ヶ崎市松浪 1-11-4
 ☎ 0467-88-3903
 http://www.ys-no1.co.jp



年間建築棟数 ● 新築 35 棟
 社員数 ● 21 名
 主な工法 ● 木造軸組工法
 建築地域 ● 主に湘南地域を中心に、神奈川全域
 設立 ● 1994 年 12 月
 定休日 ● なし

「気候に恵まれ、開放的なイメージの湘南地域は、人気の高い住宅地のひとつ。それだけに地価も年々上昇していき、土地取得に予算がさかれるために、建物部分はローコストの要望が多くなってきているのだとか。『でも、みなさん、せっかく湘南に住むのだから、デザインに対する要求も高いんですよ』と山本さん。ワイズでは、Y邸のような『モダン』のほか、『ナチュラル』、『アジア』、『プロバンス』といった4種類のスタイルが主流。仕入れや施工を工夫することでコスト

工務店からひとこと

を調整し、担当者が設計から完成までマンツーマンで対応して、細かい要望にこたえるシステムをとっています。『独自の建材、特注の造作も多いので、いわゆる基本仕様は

ありません。こだわりにお付き合いますよ』(山本さん)

最左：2階から見下ろしたリビング。窓の外にはダイナミックな景色が広がります
 左：2階にはホールと書斎のそれぞれに開口部を用意。どこに立ってもまるで『展望室』のような開放感を味わえます
 下：書斎横のバルコニーに出れば気分爽快！「夏には海沿いの花火大会がいくつも見られるんですよ」とご主人



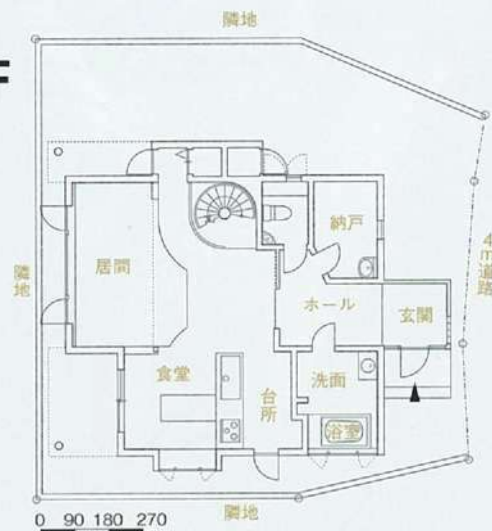
D A T A

敷地面積 / 141.57 m² (42.90 坪)
 床面積 / 109.71 m² (33.24 坪)
 1 階 / 61.69 m² (18.69 坪)
 2 階 / 48.02 m² (14.55 坪)
 用途地域 / 無指定
 建ぺい率 / 50%
 容積率 / 100%
 構造 / 木造軸組工法
 竣工 / 2003 年 10 月

2F



1F



■撮影/滝浦 哲 取材・文/渡辺圭彦