



ワイズ

元職人の一級建築士だからできる

こだわりを形にする家づくり

この会社が施工できるエリア

神奈川県
全域

横浜市

川崎市

藤沢・湘南
エリア

相模原・町田
エリア

大町厚木
エリア

伊勢原
エリア

横須賀
エリア

小田原
エリア

東京都

静岡県
東部

その他
関東
エリア

その他
エリア

真っ白な内装でスタイリッシュにまとめた2階のLDKは、大理石調のタイルが日光を美しく反射。大開口の掃き出し窓を通じ、近くにある海から南風がさわやかに吹きこむ。「リビングにしながら、まるで屋外にいるかのような心地よさですね」とKさん（見開きの写真は全てK氏邸）



ガラス越しにエントランスが見えるので、リビングから来客や家族の帰りが確認できる








開放的でスタイリッシュなオリジナル階段は、そのものがオブジェのように



ダイニングは朝日をいっぱい取り込めるような窓際に。晴天時はテラスで食事することも

設計から施工まで自社で対応
住み心地やデザインも思いのまま

このレポートの見どころ

-  **提案** 元職人の一級建築士が理想に合った提案を
- 
-  **自社施工** 設計から施工まで自社職人による一貫体制
- 
-  **コスト** 中間コストを抑えられリーズナブルな本体価格

湘南エリアを中心に自由設計の家を提供するワイズ。元職人で一級建築士の代表が設計から現場まで担当し、施工は自社職人で行う一貫体制の家づくりが特徴だ。施主の理想に合った住み心地、デザイン性に定評があり、口コミで紹介される顧客が多い。写真のKさんは、同社で自宅を新築した、地元の情報に精通する不動産会社の担当者から勧められ同社に施工を依頼。「明るく開放的に」という希望通り、2階LDKを勾配天井にしてスペース効率を上げたり、L字型にして採光面を増やすなど納得の家を実現させた。また施主の希望に合わせてオリジナル部材を造作したり、コストを抑えつつ施主の希望やオリジナル리티を優先した提案も得意。K氏邸では、母子で料理を楽しむワイズなキッチンを造作した。しかも自社一貫体制にて現場工事からオリジナル部材の製作まで行うため、中間コストを抑えられる。また、土地探しから親身に相談に乗ってくれるのも心強い。ぜひ、ワイズを訪れてはみていかがだろう。



リビングを望めるエントランス。外出時、帰宅時に家族とアイコンタクトをとることも



2階のLDKから気軽に入出入りできるテラスは、約8畳の広さ。ホームパーティにも使える

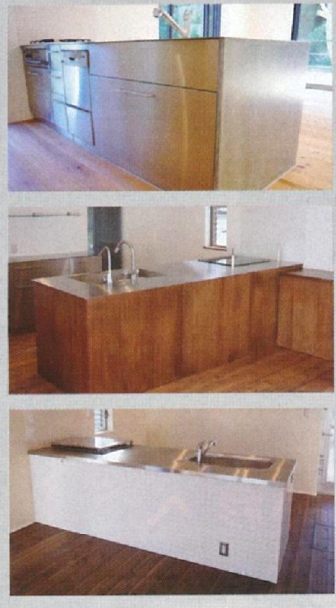


地中海のリゾート邸宅をイメージした外観。ワイズオリジナルの外壁で、汚れを付着しにくくする工夫をしている。Kさんこだわりのシーカヤック置き場も職人の手づくり

デザイン 顧客の好みに応じてオリジナル部材を造作

ワイズでは顧客の好みに合わせてオリジナルのキッチン、階段、シャッター、外壁材などを造作する。「統一感のあるデザイン、使い勝手のよい仕様にするので、造作を希望されるお客様が多いですね」と代表の山本氏。よく注文されるのが階段とキッチンだ。

「階段はデザインひとつで家の印象を大きく左右するもの。例えばスケルトン階段にして開放感を演出したいのか、螺旋階段にして空間を効率的に利用したいのかなど、お客様のご要望を徹底的にヒアリングします。キッチンはLDと調和しつつ、個性的な存在感を放つデザインを心がけています」。過去に造作した階段やキッチンの写真も多数あるので、気軽に問い合わせしてみてください。



オリジナルの対面式キッチン。母子が並んでまな板を使ったり、あるいはホームパーティなどで多くの料理を並べたりしても十分な広さの天板にしている

もっと詳しく知るにはこちら ワイズ

(株)ワイズ
《住所》神奈川県茅ヶ崎市浜竹3-4-64
《TEL》0467-88-3903
《URL》<http://www.ys-no1.co.jp/>

問い合わせ先
TEL/0467-88-3903

まとめて資料請求番号》021122

●担当者からご案内

家づくりには、気力と忍耐力が必要です。資金や時間的な制約もある中で、建設会社主導ではなく、共に苦楽を味わいながらゴールに向かって計画を行いたいと考えています。そのためには、ご家族の皆様で建築計画に参加していただき、私たちとともに「家づくり」を楽しんでいただければうれしく思います。



ワイズの事務所は、JR「辻堂」駅西口から徒歩1分

●価格の目安

43万円/坪～
Lightスタイルで延床面積27坪の場合
※Y'sスタイル：48万円/坪～55万円/坪
(延床面積25坪の場合)
※Black & White：49万円/坪～
(延床面積27坪の場合)
※木遊スタイル：65万円/坪～
(延床面積30坪の場合)

●商品データ

《工法・構造》木造軸組
《商品の特徴》

顧客のこだわりを徹底的に突き詰め、形にする。デザイン性と機能性を兼ね備えたプラン

●施工対応エリア

湘南エリアを中心とする神奈川県全域

●アフター・保証

ジャパンホームシールド(株)を通した地盤保証システム。(財)住宅保証機構、ハウスプラス住宅保証サービス。完成引渡し後も定期点検を実施。また、リフォーム増改築も対応可

●会社概要

《設立》1995年12月
《資本金》3000万円

《従業員数》5名

《FAX》0467-88-3907
《URL》<http://www.ys-no1.co.jp/>
《E-mail》ys-no1@ys-no1.co.jp
《対応可能工法》木造軸組
《施工実績》10棟 (2009年度)
《建設業許可番号》
神奈川県知事許可(般-17)第70635号
《建築士事務所登録》
神奈川県知事登録 第11553号
《代表者》山本康彦



でもこの会社の情報が見られます

スーモで神奈川の注文住宅 検索